

NIPLUX Hair Dryer

ニップラックス ヘアドライヤー

保管用

保証書付

取扱説明書

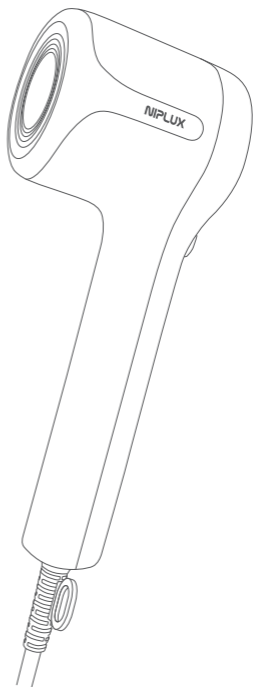
この商品は海外では
ご使用になれません。

FOR USE IN JAPAN ONLY

このたびは本製品をお買い上げいただき、誠にありがとうございます。本製品をご使用前に必ず取扱説明書をよくお読みになり、正しく安全にお使い下さい。この取扱説明書には保証書がついています。お読みになられた後も、大切に保管して下さい。

NIPLUXシリーズについてのお問い合わせは公式サイトへ

www.niplux.jp



公式サイト



操作方法動画

目次



安全上のご注意	04
各部の名称とはたらき	09
ご使用前の注意事項	10
使用方法	11
お手入れ方法	15
保管方法	16
商品仕様	17
故障かなと思ったら	18

安全上のご注意



人への危害や財産への損害を未然に防ぐために、必ず守る必要があることを説明しています。説明をよく読み、定められた手順に従って、正しくご使用ください。異常が発生した場合は、直ちに使用を中止し、カスタマーサービスまでお問い合わせください。

次の図記号をよく理解し、安全上のご注意をお読みください。

■危害・損害の程度を示す図記号

 警告	取扱いを誤った場合、死亡や重傷を負う恐れのある内容。
 注意	取扱いを誤った場合、軽傷や物的損害を負う恐れのある内容。

■お守りいただく内容を示す図記号

 禁止	その行為を禁止する内容。
 必ず守る	実行しなければならない内容。

警告

電源コードを束ねたまま通電しない。
断線による火災や感電の原因になります。

電源コード・プラグについて

- 傷んでいるときや、コンセントの差し込みが緩いときは使用しない。
- 破損、加工、束ねるなど無理に力を加えない。
- 重いものに乗せ乱暴な扱いをしたり、挟み込んだりしない。
- 濡れた手で抜き差ししない。
- ゴミやホコリを付着させない。
- 電源が入ったまま抜き差ししない。
- 収納時に本体などに巻きつけない。

感電やショート、発火の原因になります。

交流100V以外では使用しない。〈日本国内専用〉

火災、感電、故障の原因になります。変圧器の使用も故障の原因になります。

延長コードは使用せず、定格15A以上のコンセントを単独で使用する。

感電やショート、発火の原因になります。

電源プラグはコンセントの奥まで確実に差し込む。

感電やショート、発火の原因になります。

使用後は、必ず電源を切ってからコンセントから電源プラグを抜く。

発火、感電の原因になります。

電源プラグを抜くときは、電源コードを引っ張らず電源プラグを持つ。

事故やケガの原因になります。



禁止



必ず守る

警告



必ず守る

本体に次のような異常・故障を発見したときや、地震や火災などの緊急時には直ちに使用を中止し、本体の電源を切って電源プラグを抜く。

●異音●異臭●異常発熱●発煙●火花が出る●時々止まるなど。
破損や発火、事故やケガの原因になります。

使用中に肌や身体に痛みや異常を感じたら、直ちに使用を中止する。

肌、身体トラブルの原因になります。

安全に責任を負う人の監視または指示がない限り、補助を必要とする人や子どもだけで使用させない。

また、子どもの手の届く場所に保管しない。

事故やケガの原因になります。

子どもが製品で遊ばないようにご注意ください。

業務用として使用しない。不特定多数の人が使用する場所に置かない。

本製品は家庭用です。連続使用による負荷は火災や感電、思わぬ事故の原因になります。



禁止

スプレーや整髪料、シンナー、ベンジンなどの引火性のものの近くで使用しない。

爆発や火災の原因になります。

使用中に吹出口や吸込口をふさがない。

特に、手元にある吸込口を握らない。

火災や感電の原因になります。





吹出口や吸込口、隙間などに異物や水分を付着させない。

事故や火災、ケガの原因になります。



電源を入れたまま、その場を離れない。

事故や火災の原因になります。

警告

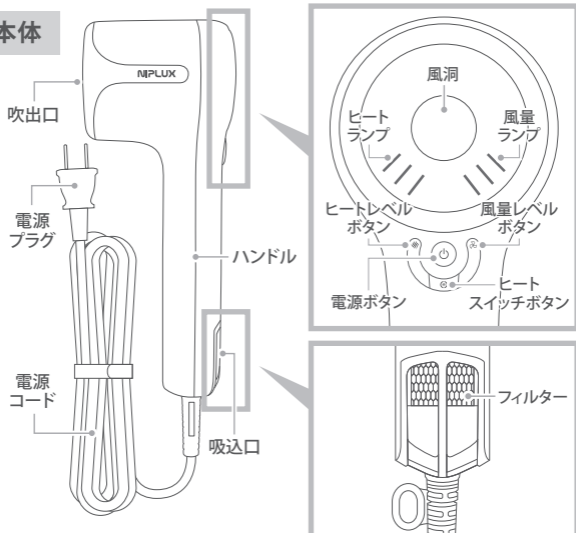
 <p>必ず守る</p>	<p>吹出口や吸込口に付着した髪の毛やホコリは取り除く。 事故や火災、やけどの原因になります。</p>
 <p>禁止</p>	<p>タイマーや自動で電源を入切する装置、または定期的に電源を入切する回路には接続しない。 安全装置が予期せずリセットされると、思わぬ事故や火災の原因になります。</p>
 <p>水場禁止</p>	<p>水で濡らしたり、濡れた手で使用したりしない。 浴室など湿気の多い場所や屋外で使用しない。 火災や感電、ケガの原因になります。</p>
	<p>浴室や湿気の多いところや、水のかかりやすい洗面所の上などに置かない。 火災や感電の原因になります。</p>
 <p>分解禁止</p>	<p>分解や修理、改造はしない。 火災、感電、ケガの原因になります。 修理は弊社カスタマーサービスにご相談ください。</p>

注意

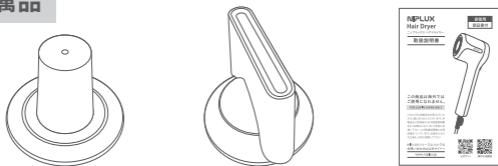
 禁止	<p>本体及び付属品をベンジン、シンナー、除光液などの溶剤で拭かない。 故障や部品の割れ、変色などの原因になります。</p>
	<p>不安定な場所に置かない。落としたりぶつかけたりしない。 ケガや本体が故障する原因になります。</p>
	<p>人の髪以外には使用しない。 火災ややけどの原因になります。</p>
	<p>乳幼児やペットに使用したり、衣類や靴の乾燥に使用したりしない。 火災ややけどの原因になります。</p>
	<p>使用時や使用直後は、吹出口やノズルが高温になっているため、直接肌に触れない。 やけどの原因になります。</p>
	<p>使用中は吹出口をのぞきこまない。 風と一緒に異物が飛ん来た場合に、ケガをする原因になります。</p>
	<p>長時間同じ箇所に使用しない。 髪の傷みや低温やけどの原因になります。</p>
 必ず守る	<p>吸入口と髪は10cm以上離して使用する。 髪が吸入口に絡み、髪を傷める原因になります。</p>
	<p>タオルなどで髪の水分を十分拭き取ってから使用する。 過度に濡れた状態で使用すると、髪を傷める原因になります。</p>
	<p>本体や付属品に破損がないことを定期的を確認する。 事故やケガの原因になります。 破損がある場合はご使用をお控えください。</p>

各部の名称とはたらき

本体



付属品



マグネット式ホルダー スタイリングノズル 取扱説明書兼保証書

※本書に記載のイラストはイメージであり、実際と異なる場合があります。

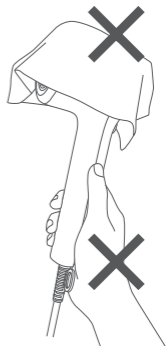
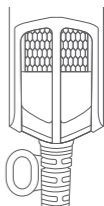
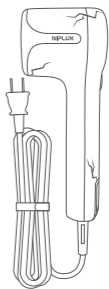
※本製品は家庭用です。業務用として使用しないでください。

※万一、セット内容に不足や破損がございましたら、カスタマーサービスまでご連絡ください。

ご使用前の注意事項

破損・傷がないか確認

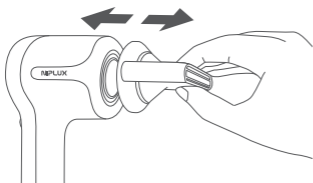
- ご使用前に電源コードやプラグ、フィルターなど本体に破損や傷がないか確認してください。破損や傷がある場合は、火災や感電、ケガの原因になるため使用しないでください。
- 吸込口のフィルターが確実に取り付けられていることを確認してください。髪が吸込口に吸い込まれ、髪を傷める原因になります。→P15
- 本製品は海外では使用できません。日本国内〈交流100V〉専用です。
- しばらく使用しなかった場合、再度説明書をよく読み、機械が正常かつ安全に動作することをご確認ください。
- 十分にタオルドライしてからご使用ください。
- 使用中に吹出口や吸込口をふさがないでください。特に吸込口を握らないようにご注意ください。



使用方法

1 | 用途に応じてスタイリングノズルを着脱する

ノズルは吹出口の先端にマグネットで簡単に着脱できます。



ノズルなし | 速乾

広範囲に風が当たって、髪がすばやく乾きます。

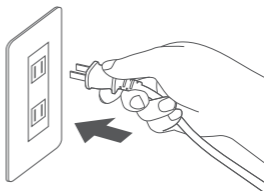
ノズルあり | スタイリング

風が集中し、より部分的なスタイリングができます。

2 | 電源プラグをコンセントに差し込む

※コードはほどき、束ねたまま使用しないでください。

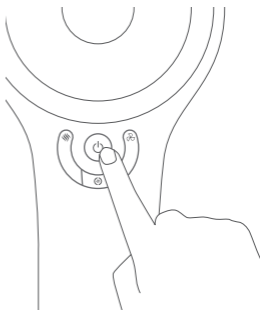
※電源プラグやコンセントにホコリがあれば、柔らかい布で拭き取ってから接続してください。



3 | 電源ボタンを短押しして電源をオンにする

メモリー機能

前回使用終了時に選択したレベルで動作を開始します。電源プラグを差しなおすと、ヒートスイッチはオンになります。



使用方法

4 | ヒートレベルと風量レベルを選び、髪を乾かす

ヒートレベルと
ヒートランプが対応
(赤色)

風量レベルと
風量ランプが対応
(青色)



ヒートレベル
ボタン

短押しでヒートオフ、レベル
1~3から選択します。



風量レベル
ボタン

短押しで、風量レベル1~3
から選択します。



ヒートスイッチ
ボタン

短押しで、ヒートオンオフを切り替えます。
長押しで、ヒートオンオフが5秒ごとに自動で切り替
わります。

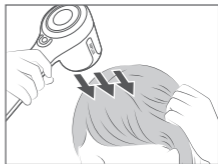
※ヒートレベルを1以上に設定すると、ヒートスイッチボタンでオンオフの切り
替えが出来ます。

髪を乾かすときは

- 1 | ヒートレベルと風量レベルを2~3
に設定し、根元から順に髪全体を
乾かす



- 2 | 髪がおおよそ乾いたら、ヒートオン
オフを切り替えながら、根元から毛
先に向かって風を当て、手ぐしで
髪全体をまとめる



使用方法

髪をセットするときは

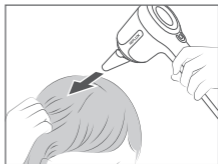
- 1 | ヒートレベルと風量レベルを1~2に設定し、整えたい箇所に風を当てる

髪をボリュームアップ



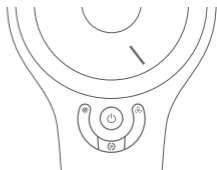
持ち上げた髪の根元に風を当てて、ボリュームを出します。

髪をボリュームダウン



髪の根元から毛先に向かって風を当てながら、手で髪のリズムをおさえます。

- 2 | ヒートオフ、風量レベル1に設定し、髪全体を整え仕上げる

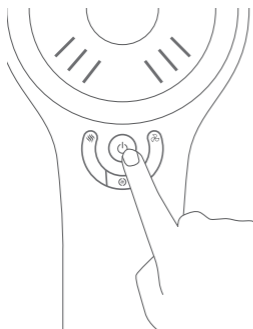


マイナスイオン

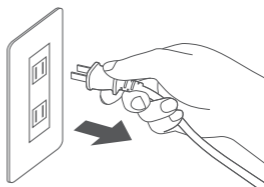
使用中はどのモード、レベルでもマイナスイオンが放出しています。
※マイナスイオンは目には見えません。

使用方法

5 | 電源ボタンを短押しして電源をオフにする



使用後は電源をオフにし、コンセントから電源プラグを抜いてください。



※続けてお手入れをする場合は、本体やノズルが十分に冷めてから行ってください。→P15

安全機能について

吸込口が完全にふさがれたり、フィルターにホコリが詰まったりして空気を正常に取り込めなくなると、内部温度が異常に上昇し、自動的に動作が停止してランプが点滅します。このような場合は、まず電源プラグを抜き、フィルターや吸込口に詰まりがないか確認してください。本体の温度が十分に下がると、再び使用できるようになります。

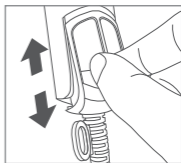
お手入れ方法

月1回以上こまめにお手入れを行ってください。

- お手入れの際は、必ず電源プラグをコンセントから抜き、本体が冷めてから行ってください。
- 本体および電源コードは絶対に水洗いしないでください。
- 本体の汚れやホコリは乾いた柔らかい布で拭き取ってください。
- 表面のひどい汚れは、ぬるま湯を柔らかい布に浸してよく絞って拭き取った後、最後から拭きをしてください。
※本体に整髪料や化粧品などが付着したまま放置すると、破損や変色の原因になります。
- ノズルは取外して、水洗いできます。
※洗剤や熱湯(70℃以上)を使用しないでください。
- 水洗いしたノズルは、風通しの良い日陰で自然乾燥させ、完全に乾いたら本体に取り付けてください。
- 変色などの防止のため、ベンジン、シンナー、除光液などは使用しないでください。
- 吸込口のフィルターは以下の方法で清掃してください。

フィルターの清掃方法

- ①吸込口からフィルターを取外す。
- ②ドライヤーの風をフィルターの裏側に当てて、ホコリを吹き飛ばす。
※ヒートオフで使用ください。
※吸込口に異物や髪が吸い込まれないようご注意ください。
- ③適宜、取り外したフィルターを水洗いする。
※洗剤や熱湯(70℃以上)を使用しないでください。
※つめやとがったもので傷つけないでください。
- ④水洗いしたフィルターは、風通しの良い日陰で自然乾燥させ、完全に乾いたら吸込口にフィルターを取り付ける。
※カチッと音がするまで確実に取り付けてください。



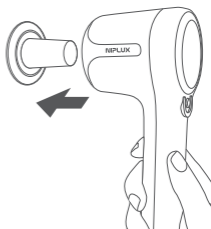
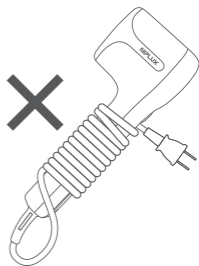
①④



②

保管方法

- 使用後は電源を切ってから電源プラグをコンセントから抜き、本体が冷めてから湿気の少ない場所に保管してください。
 - 水洗いしたノズルやフィルターは完全に乾いてから本体にセットし、保管してください。
 - 持ち運びや移動の際は、必ず本体を持ってください。電源コードを持って移動させないでください。
 - 電源コードは本体に巻き付けないでください。コードのねじれをとり、負荷がかからない状態で保管してください。
 - 火のそばや炎天下、浴室や車内など高温多湿の場所に放置せず、風通しの良い清潔な日陰に保管してください。
 - 子供の手の届かない場所に保管してください。
 - 長期間使用しないときは、本体のお手入れをしてから保管してください。
 - ヘアピンなどの細かいものと一緒に保管しないでください。万が一、内部に入ると故障の原因になります。
 - マグネット式ホルダーを使用するときは、凹凸のない平らな壁を選び、ホコリ・油分・水分をよく拭き取ってからシールで貼りつけてください。ホルダーがしっかり固定されたことを確認してから、ドライヤーを引っかけてください。
- ※壁紙やパテ処理を施した壁、またはドライヤーがマグネットでしっかり固定されていない状態での使用は、落下や破損の原因になります。



本製品を廃棄される場合は、自治体の分別ルールに従って廃棄してください。

商品仕様

ブランド	NIPLUX(ニップラックス)
品名	Hair Dryer(ヘアドライヤー)
定格電圧	AC100V
定格消費電力	約1340W(定格入力1500W)
定格周波数	50/60Hz
セット内容	本体×1 / スタイリングノズル×1 / マグネット式ホルダー×1 / 取扱説明書兼保証書×1
温風温度	約73°C(ヒートレベル3、ノズル無し、室温約23°Cのとき)
風量	約 1.8 m ³ /min (ヒートレベル・風量レベル3のとき)
本体寸法	約89×75×240mm 電源コード長:約1.7m
化粧箱寸法	約314×175×85mm
重量	本体:約550g
使用環境	環境温度 -10°C~55°C / 相対湿度20~70%RH
製品素材	PC、PA66、GF、ナイロン、PVC
生産国	中国

故障かなと思ったら

Q	A
<p>動作音が異常に大きい</p>	<p>フィルターが吸込口にカチッと音がするまで確実に取り付けられていることを確認してください。 フィルターを取り付けても改善しない場合や、フィルターが破損している場合は、販売店または弊社カスタマーサービスへお問い合わせください。</p>
<p>電源が入らない</p>	<p>電源プラグがコンセントの奥まで差し込まれていない可能性があります。電源プラグが奥までしっかり差し込まれているか確認してください。</p> <p>交流100Vで使用してください。海外では使用できません。また、コンセントは単独で使用してください。</p>
<p>動作が停止したランプが点滅している</p>	<p>電源プラグを抜き、フィルターや吸込口が詰まっていないかを確認したうえで、本体が冷めてから再度電源を入れてください。改善しない場合は、販売店または弊社カスタマーサービスへお問い合わせください。</p>
<p>風が弱い</p>	<p>吸込口のフィルターがホコリや髪の毛で詰まっていないか確認し、清掃してください。→P15</p> <p>吸込口を手や髪でふさいでいないか確認してください。</p>
<p>風が出ない 風が時々止まる</p>	<p>すぐに使用を中止し、販売店または弊社カスタマーサービスへお問い合わせください。</p>
<p>電源コードやプラグが異常に熱い</p>	
<p>こげ臭いにおいがする</p>	
<p>変形や破損がある</p>	